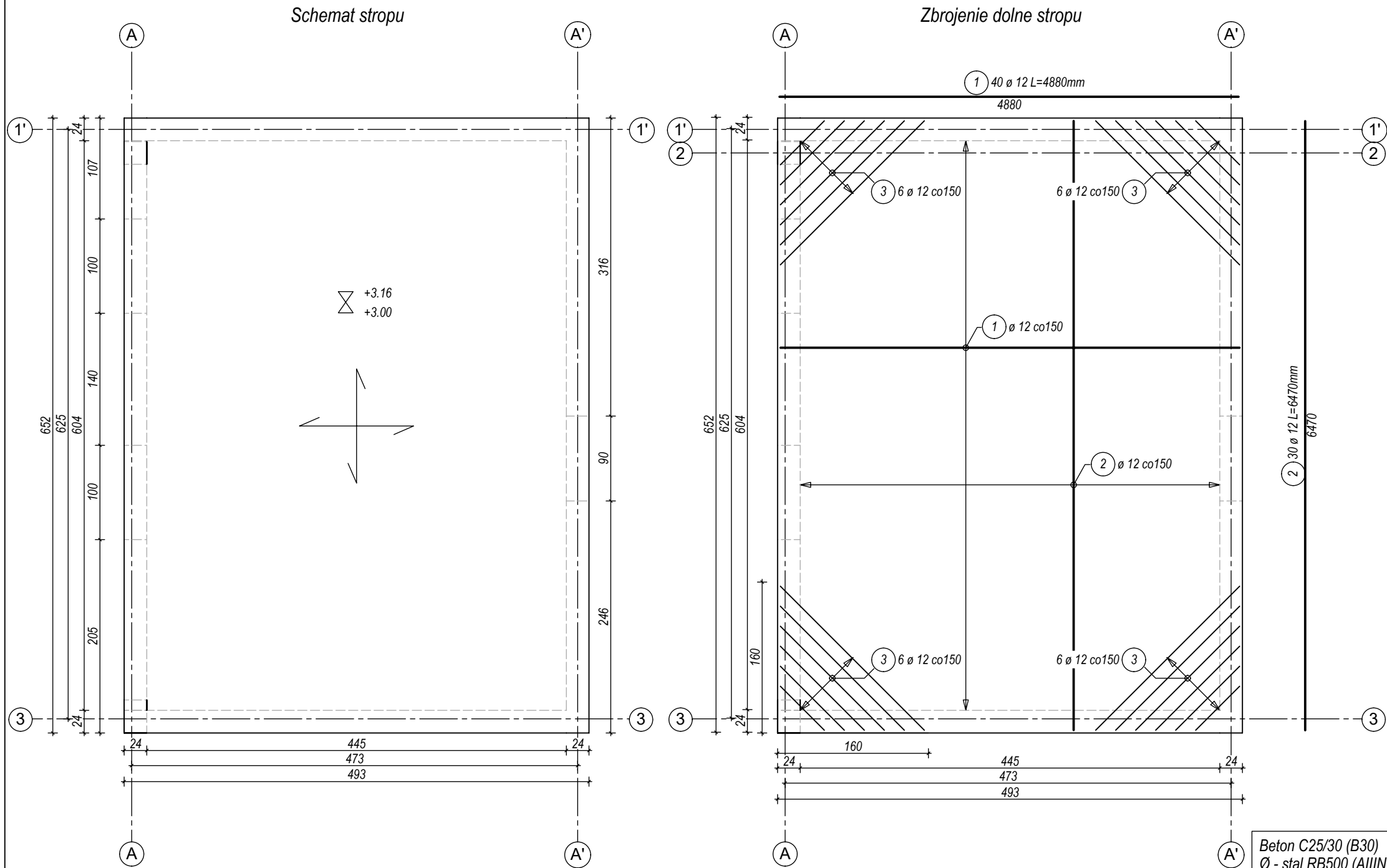
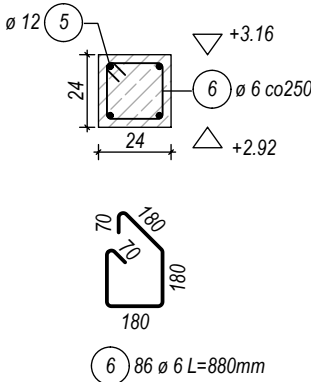


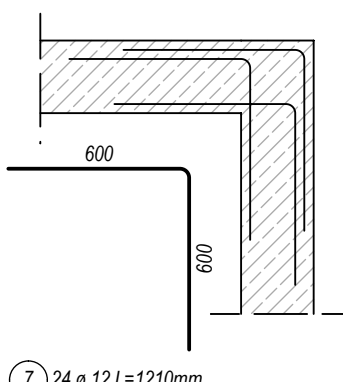
Zbrojenie stropu
skala 1:50



Zbrojenie wieńca



Zbrojenie naroży wieńca

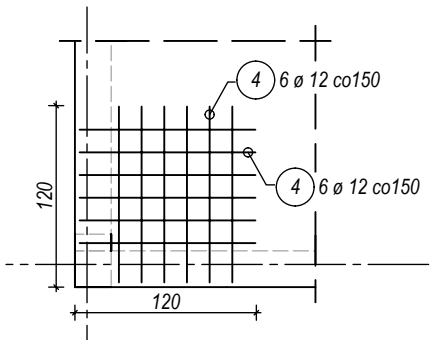


Uwagi:

- Wymiary podano w [cm], długości prętów w [mm].
- Dokładne wymiary sprawdzić na budowie.
- Rozpatrywać łącznie z rysunkami poszczególnych branż.
- W poziomie stropu na ścianach nośnych należy wykonać wieńiec żelbetowy 24x24 cm (zbrojenie: 4Ø12, strzemiona Ø6 co 25 cm).
- Nadproża należy wykonać jako żelbetowe 24x24 cm (zbrojenie: 4Ø12, strzemiona Ø8 co 20 cm), lub prefabrykowane.
- Długość zakładu prętów min. 50Ø.
- Maksymalnie 30% zbrojenia łączyć na zakład w jednym przekroju.
- Wzdłuż krótszej krawędzi zbrojenie prowadzić spodem.

Beton C25/30 (B30)
Ø - stal RB500 (AIIIIN)
Otulina fundamentów $c_{nom}=5,00$ cm
Pozostałe $c_{nom}=2,50$ cm

Zbrojenie górne naroży płyty



-a- 3 24 Ø 12				
Kształt	Liczba	Dług. a [mm]	Dług. Pręt pojed [mm]	Dług. Całk. [mm]
3.1	4	2170	2170	8680
3.2	4	1870	1870	7480
3.3	4	1570	1570	6280
3.4	4	1270	1270	5080
3.5	4	970	970	3880
3.6	4	670	670	2680
Suma długości = 34.080 m				

Zestawienie stali zbrojeniowej

Nr	Średnica	Długość	Liczba w elemencie	Długość ogólna	
	[mm]	[mm]		Ø6	Ø12
1	12	4880	40		195.2
2	12	6470	30		194.1
3	12	2170	24		34.08
4	12	1180	48		56.64
5	12	11400	4		45.6
6	6	880	86	75.68	
7	12	1210	24		29.04
Suma długości [m]				75.68	554.66
Masa jednostkowa [kg/m]				0.222	0.888
Masa prętów wg średnicy [kg]				16.80	492.54
Masa całkowita [kg]				509.34	

JEDNOSTKA PROJEKTOWA:			
BIURO PROJEKTOWE CENTER PROJEKT			
Center-Projekt Rymarz Sp. k. ul. Poniatowskiego 34, 37-500 Jarosław tel. 886 220 660, e-mail: biuro@centerprojekt.pl			
NAZWA OBIEKTU BUDOWLANEGO:			
BUDOWA BUDYNKU MAGAZYNOWEGO WRAZ Z ZAPLECZEM SOCJALNYM W RAMACH PROGRAMU OCHRONY LUDNOŚCI I OBRONY CYWILNEJ			
ADRES INWESTYCJI:		INWESTOR:	
powiat: jarosławski jedn. ewid.: 180402_1 obręb nr: 0001 Radymno dz. nr ew. gr. 2342/22		Miasto Radymno ul. Lwowski 20 37-550 Radymno	
FUNKCJA/ BRANŻA:	Imię i Nazwisko / Nr Uprawnień	Podpis	
PROJEKTANT KONSTRUKCJA	mgr inż. Marcin Rymarz PDK/0313/PWOK/18		
SPRAWDZAJĄCY KONSTRUKCJA	mgr inż. Mateusz Rymarz PDK/0317/PWOK/18		
ASYSTENT PROJEKTANTA	mgr inż. Justyna Łuc		
NAZWA RYSUNKU			
Zbrojenie stropu			
FAZA:	DATA:	SKALA:	NR RYS.:
P.B.	10.2025	1:50	K.10